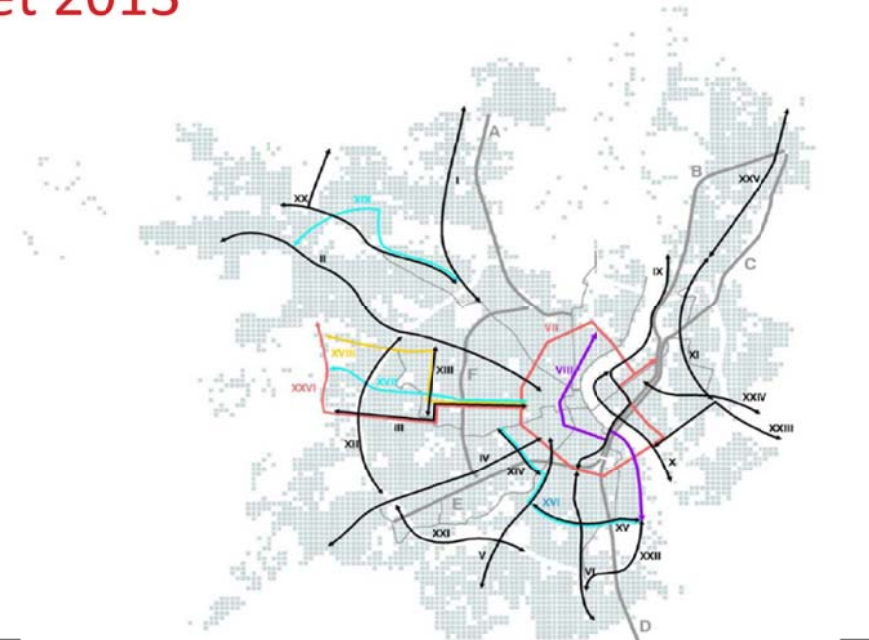


Etudes de faisabilité pour le schéma directeur opérationnel des déplacements métropolitains (SDODM)

Etape 2

Bureau – juillet 2013



- **Etape 1 – Diagnostic des variantes d'itinéraires et propositions de tracés**

- ✓ 18 Octobre 2012 *COSTRAT* : validation des variantes à étudier en étape 2

- **Etape 2 - Etudes détaillées des tracés en TCSP retenus (tracés - modes de transport)**

- ✓ 19 Février 2013 *COSTRAT* : présentation des préconisations tracés/modes

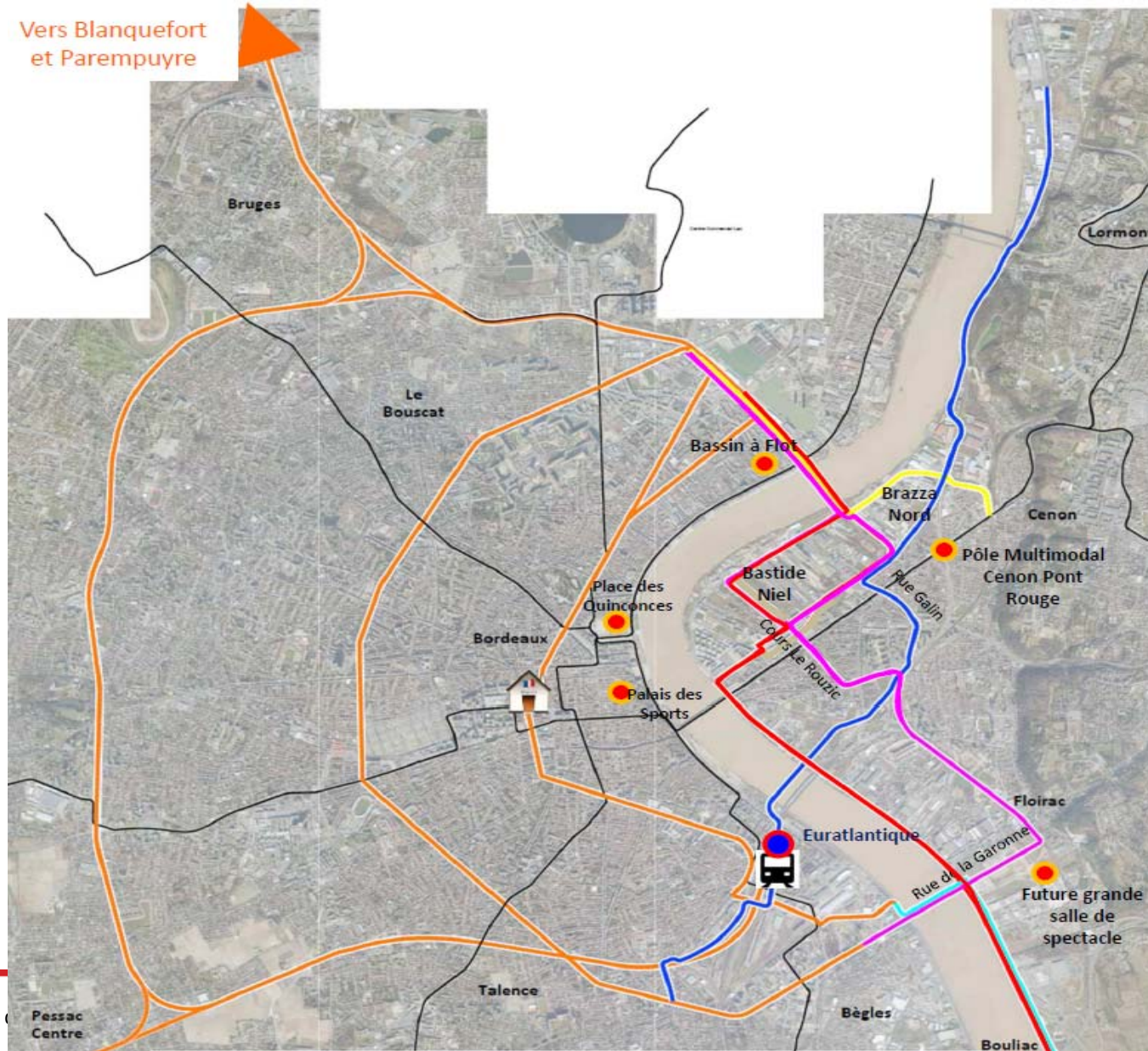
- ✓ 20 Mars 2013 : réunions sectorielles : présentation technique détaillée par lot

- **Etape 3 - Estimation financière et évaluation socio-économique (bilan socio -éco - financier)**

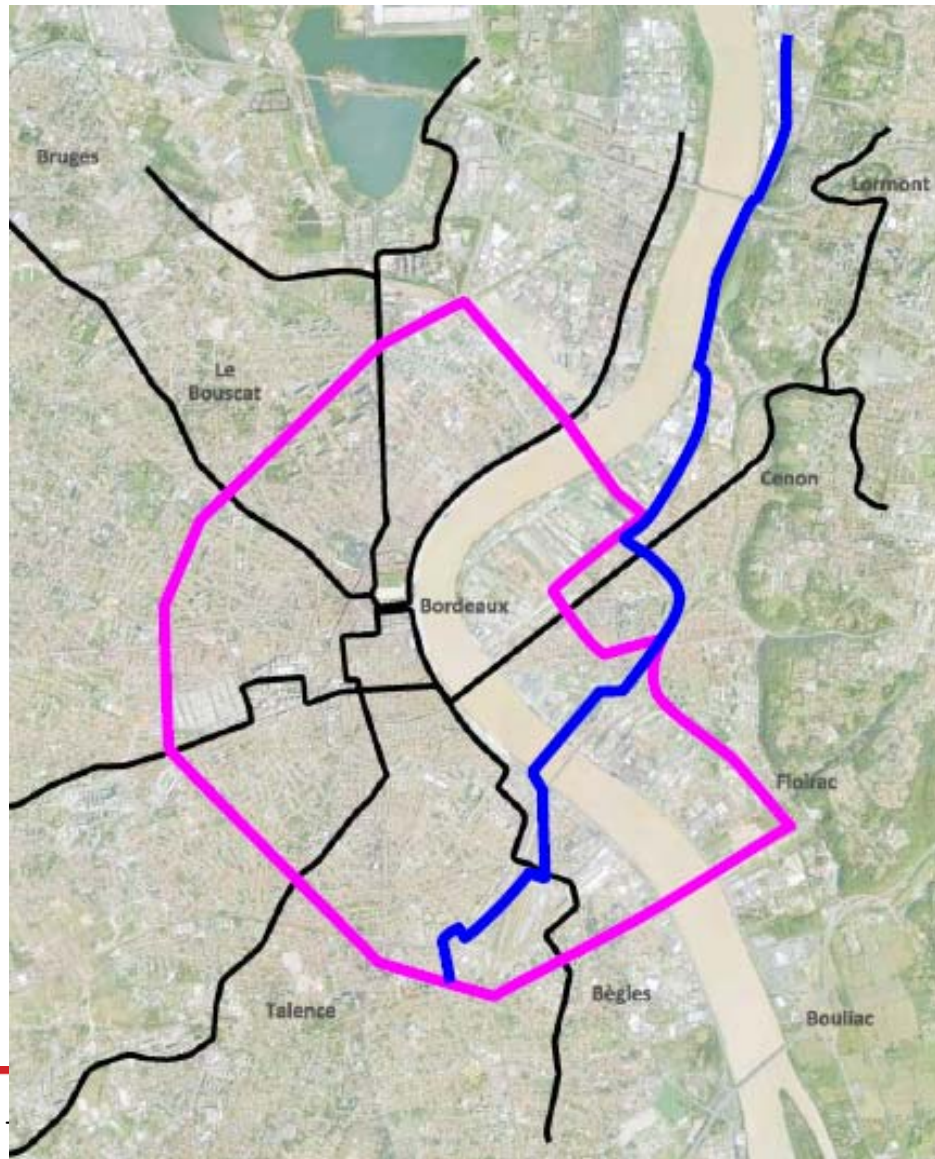
Lot 1 : Desserte Rive Droite et Bouclage des 2 rives

Lot 1 : Les tracés étudiés

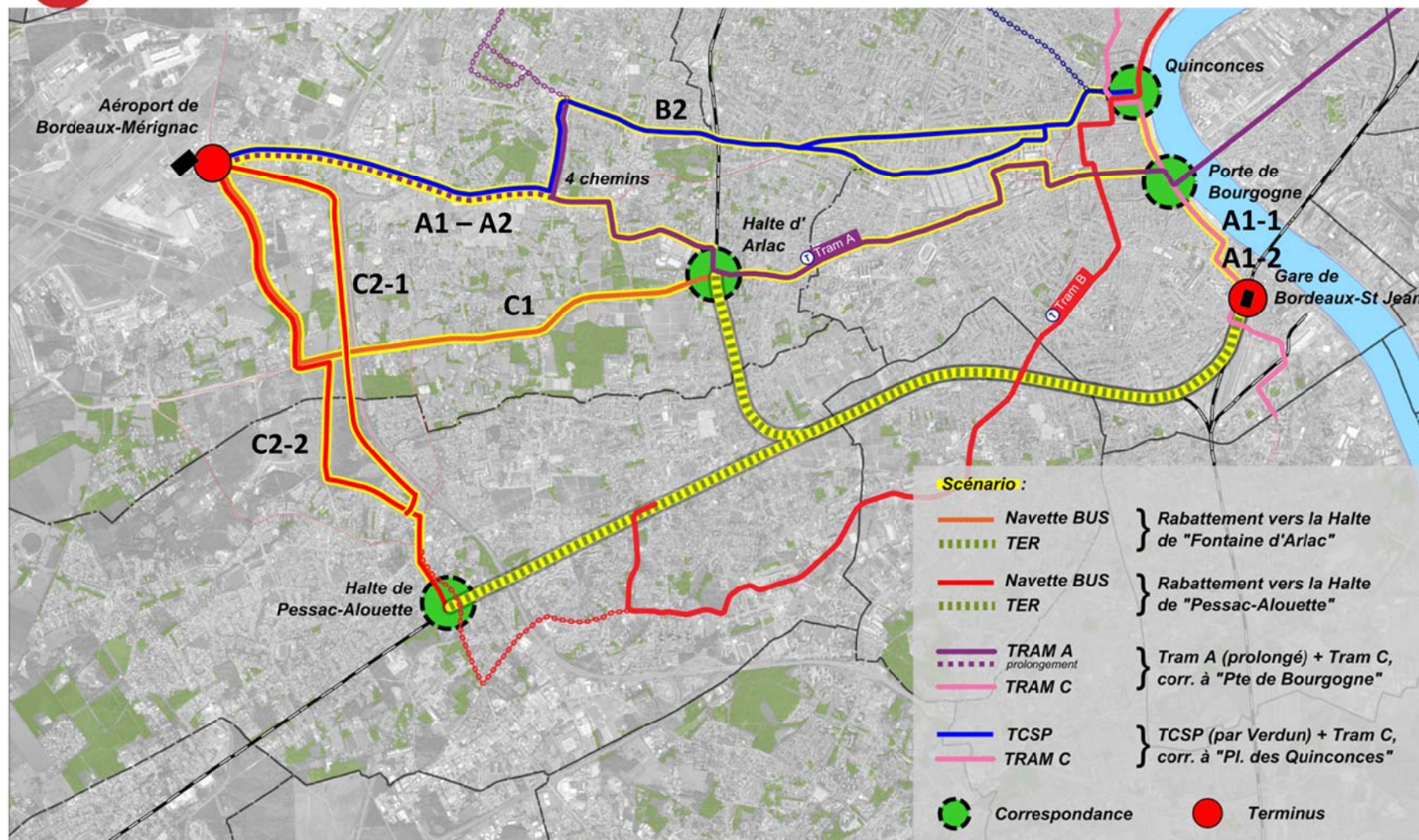
Vers Blanquefort
et Parempuyre



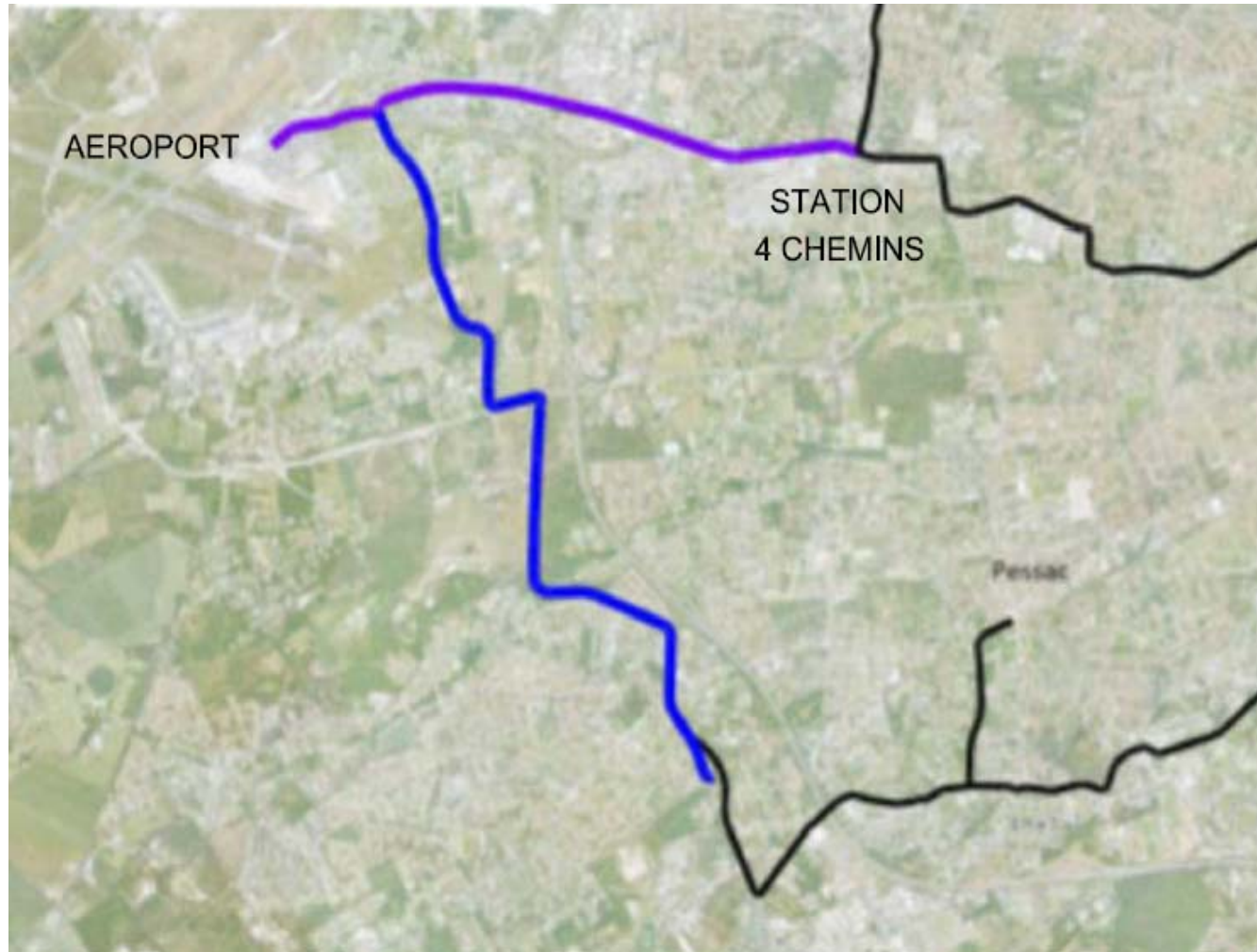
Lot 1 : Les tracés préconisés



Lot 2 : Desserte Aéroport – Gare Saint Jean/Centre ville

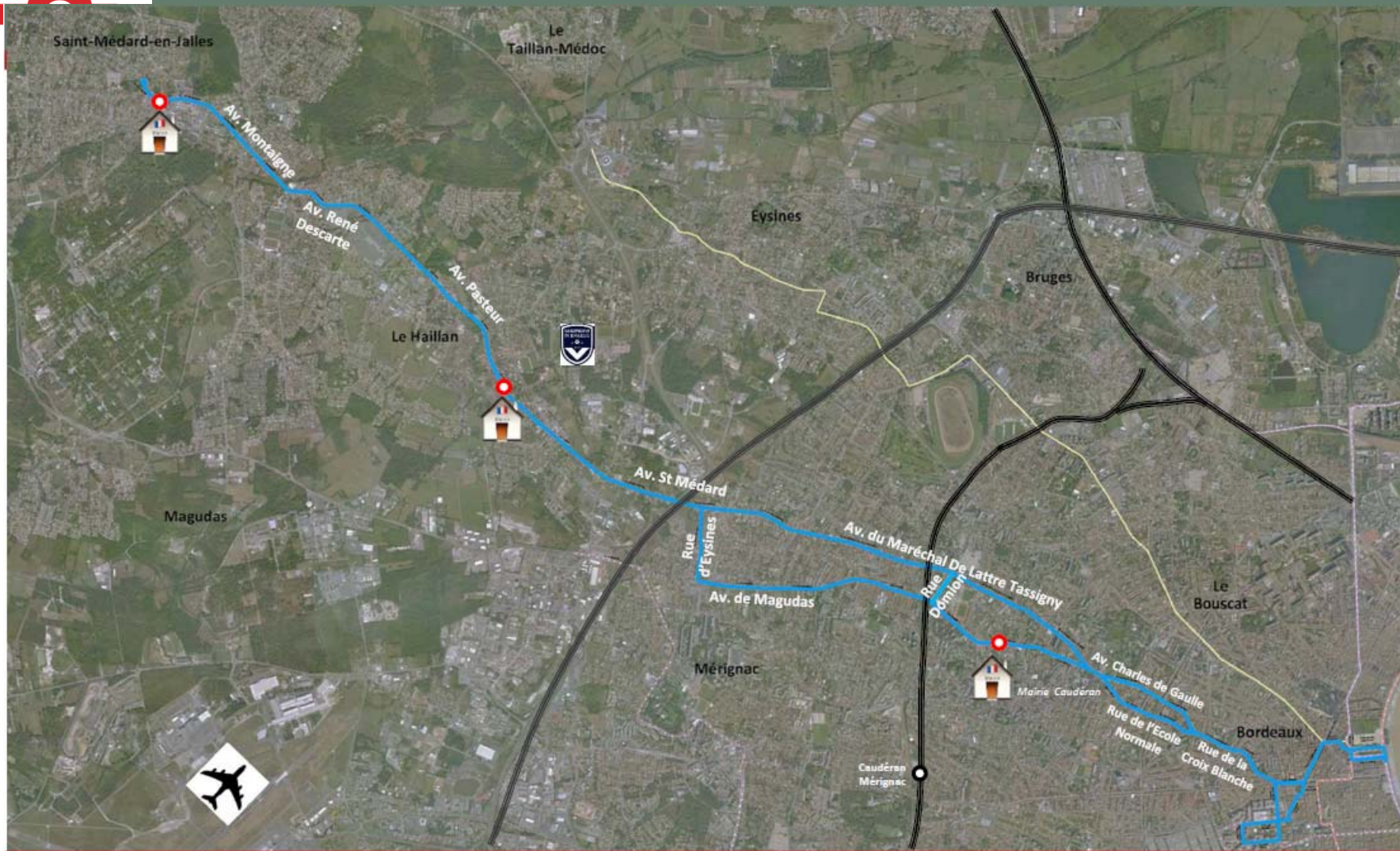


Lot 2 : Les tracés préconisés

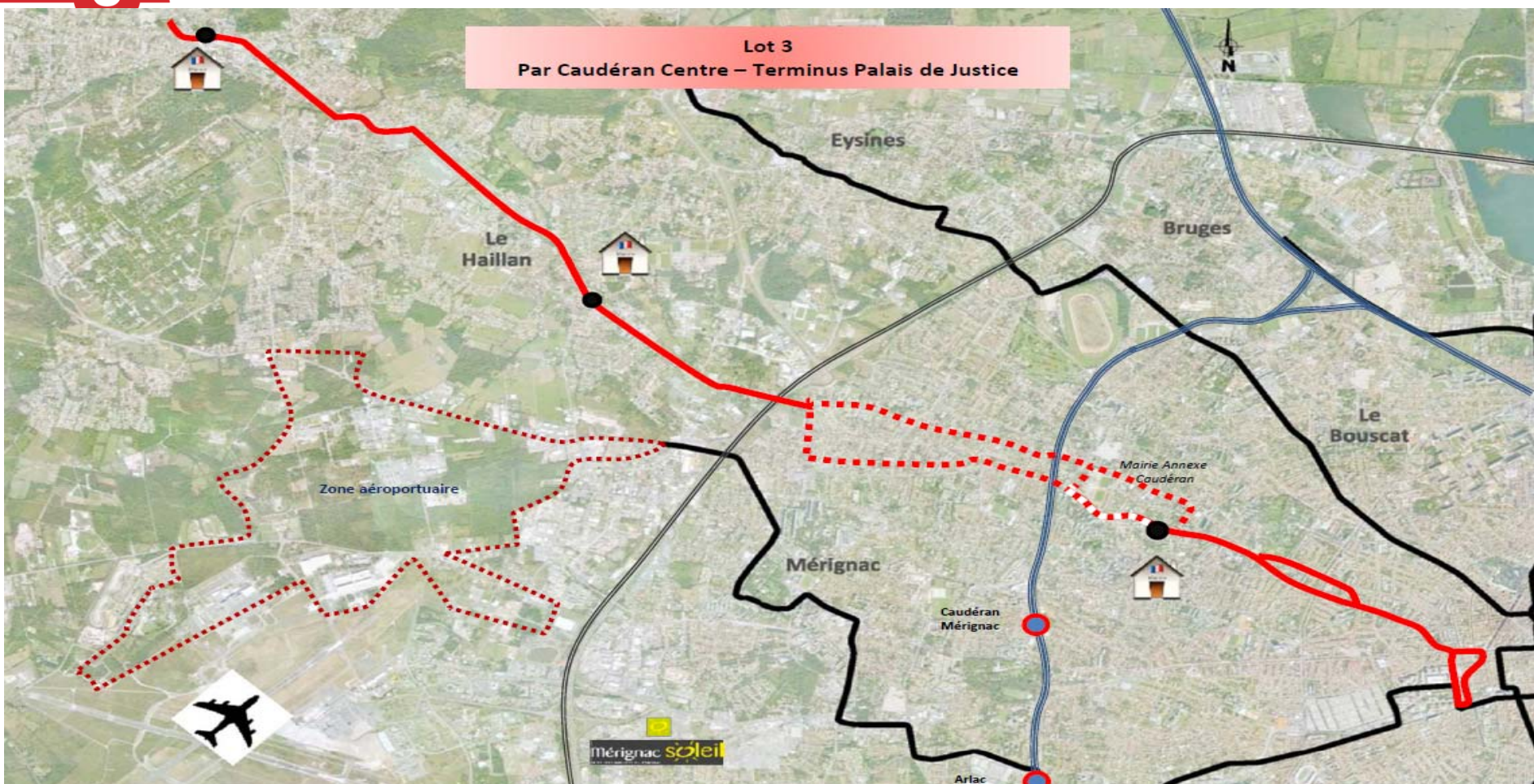


Lot 3 : Desserte Saint-Médard en Jalles – Le Haillan – Bordeaux Centre

Lot 3 : Les tracés étudiés

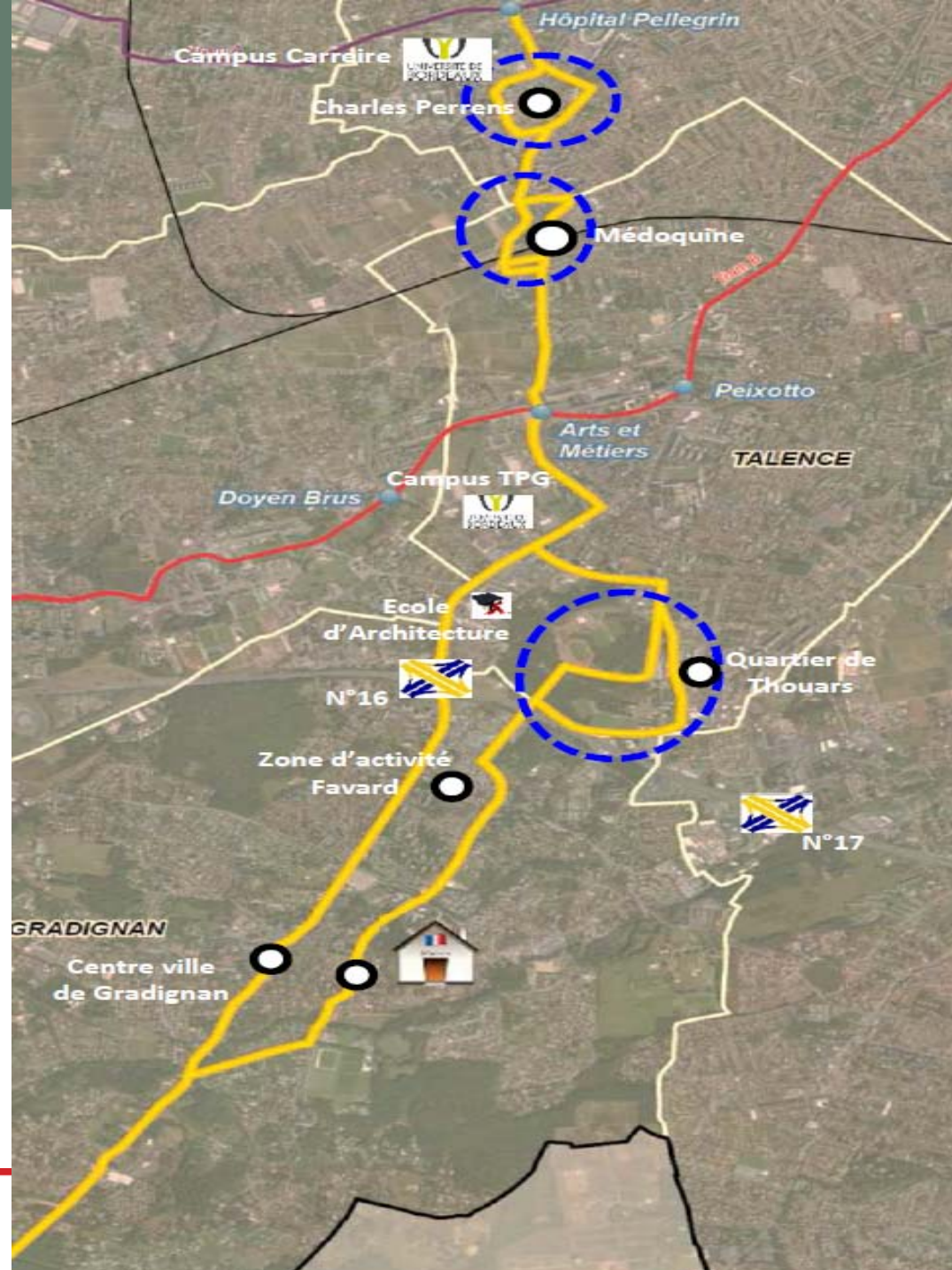


Lot 3 : Les tracés préconisés

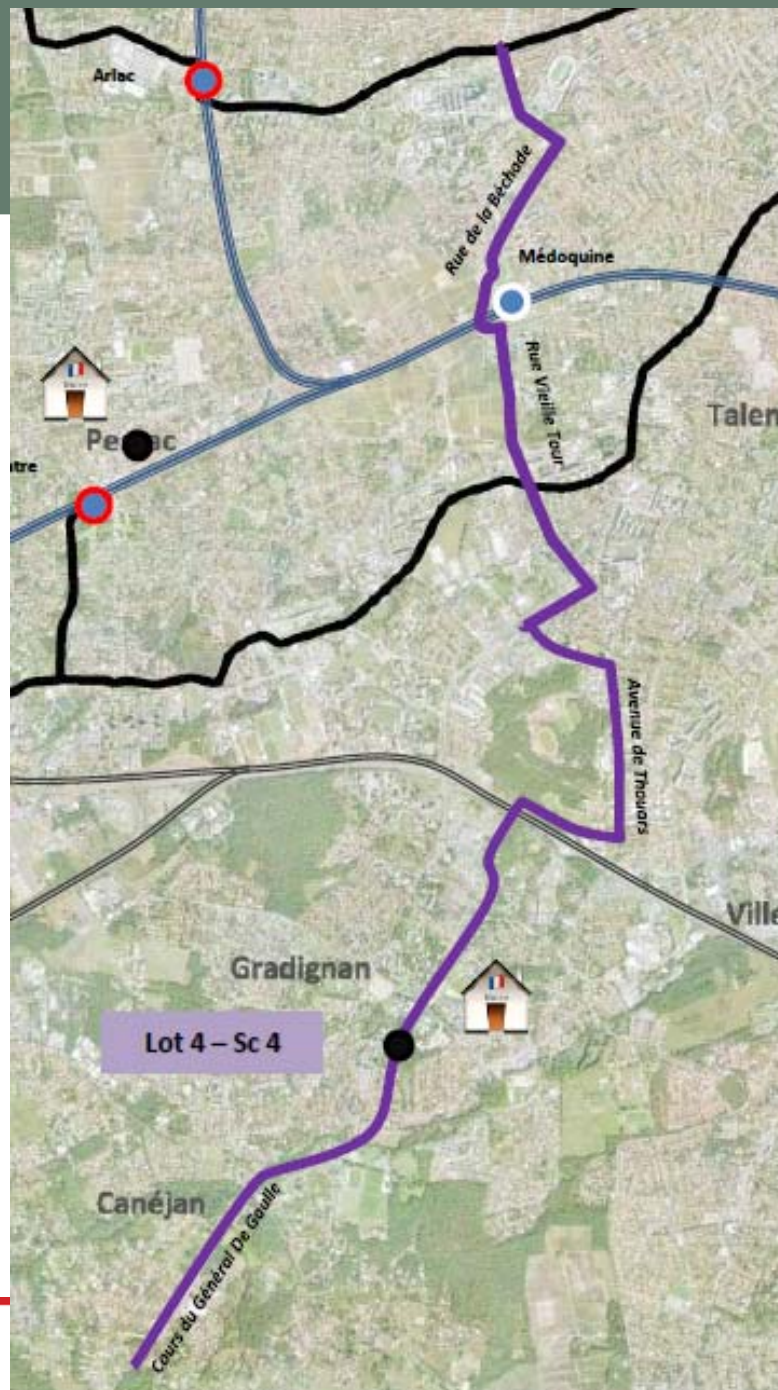


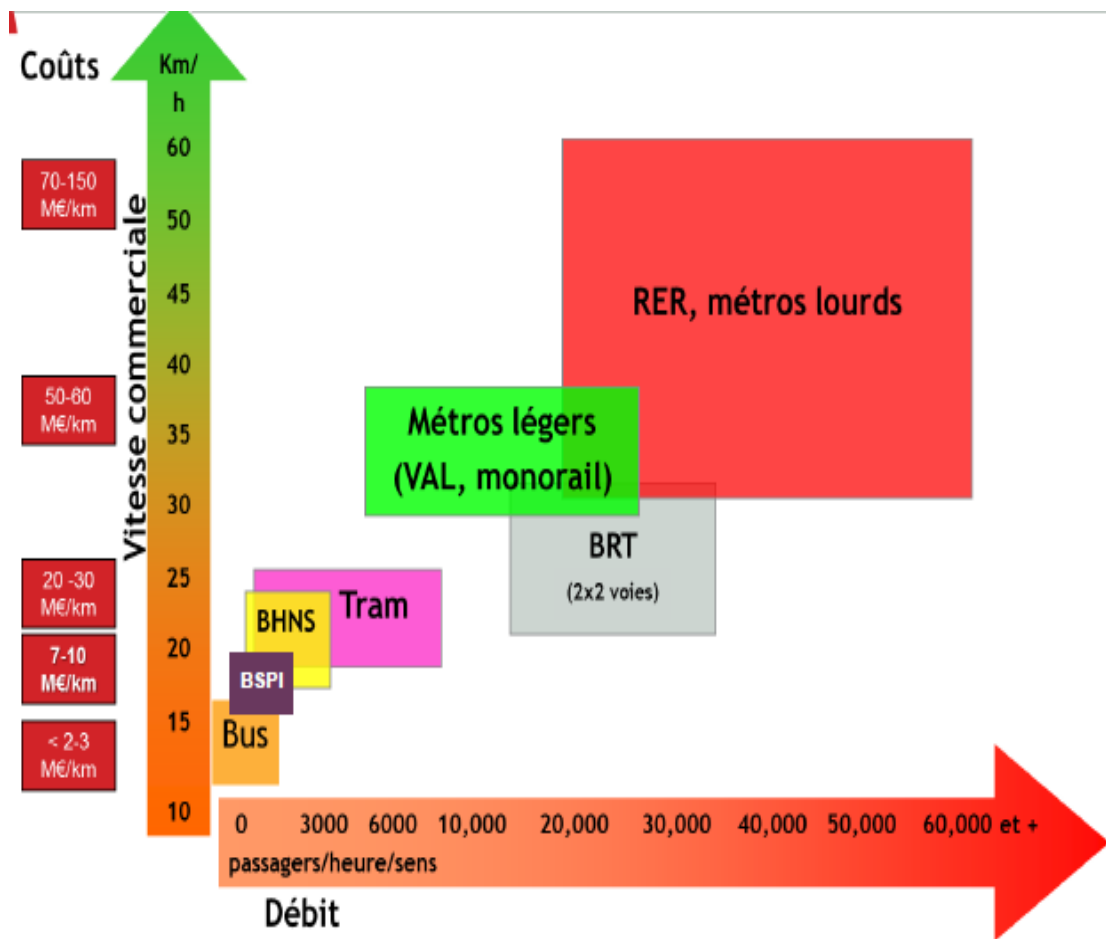
Lot 4 : Desserte Gradignan – Talence – Bordeaux CHU Pellegrin

Lot 4 : Les tracés étudiés

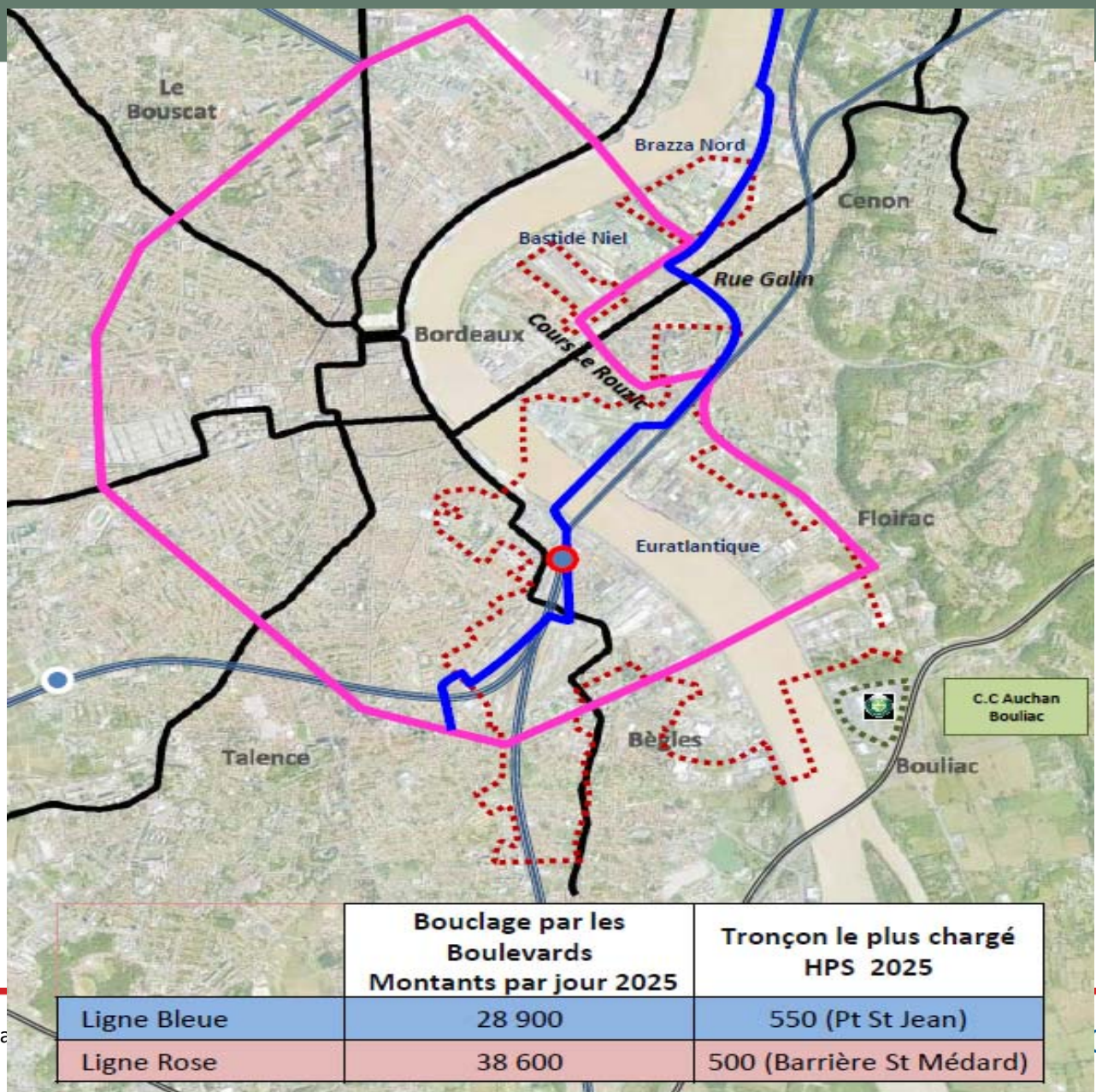


Lot 4 : Les tracés préconisés

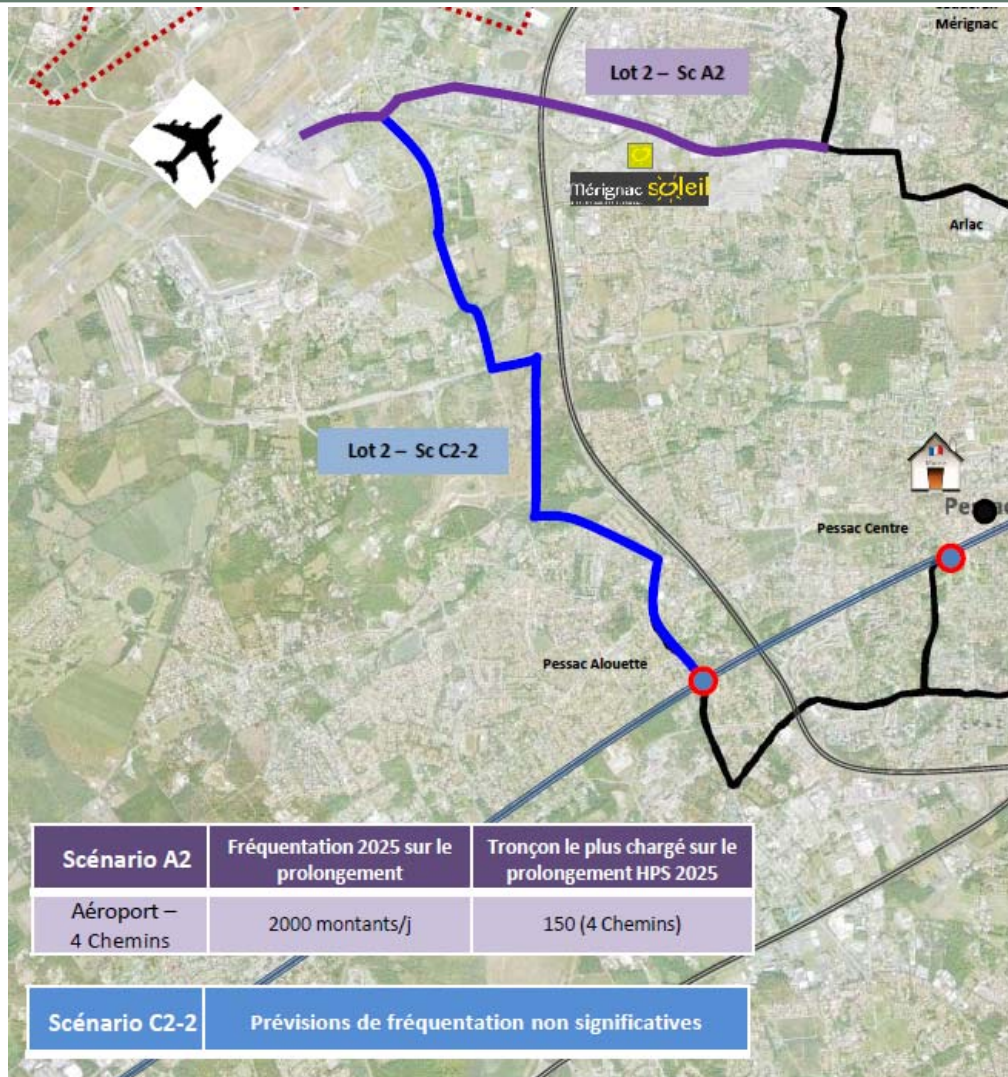




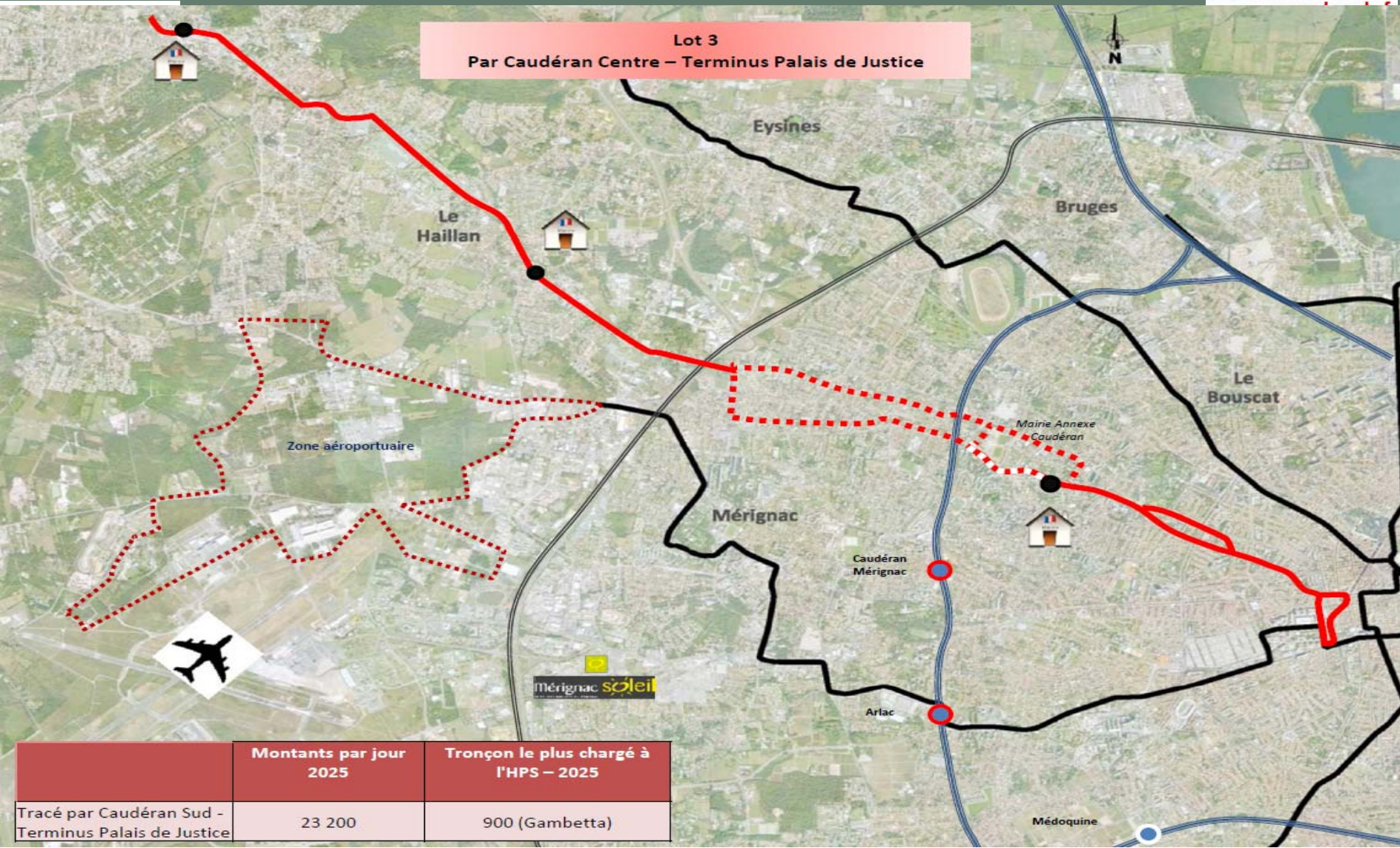
Lot 1 : Les modes préconisés



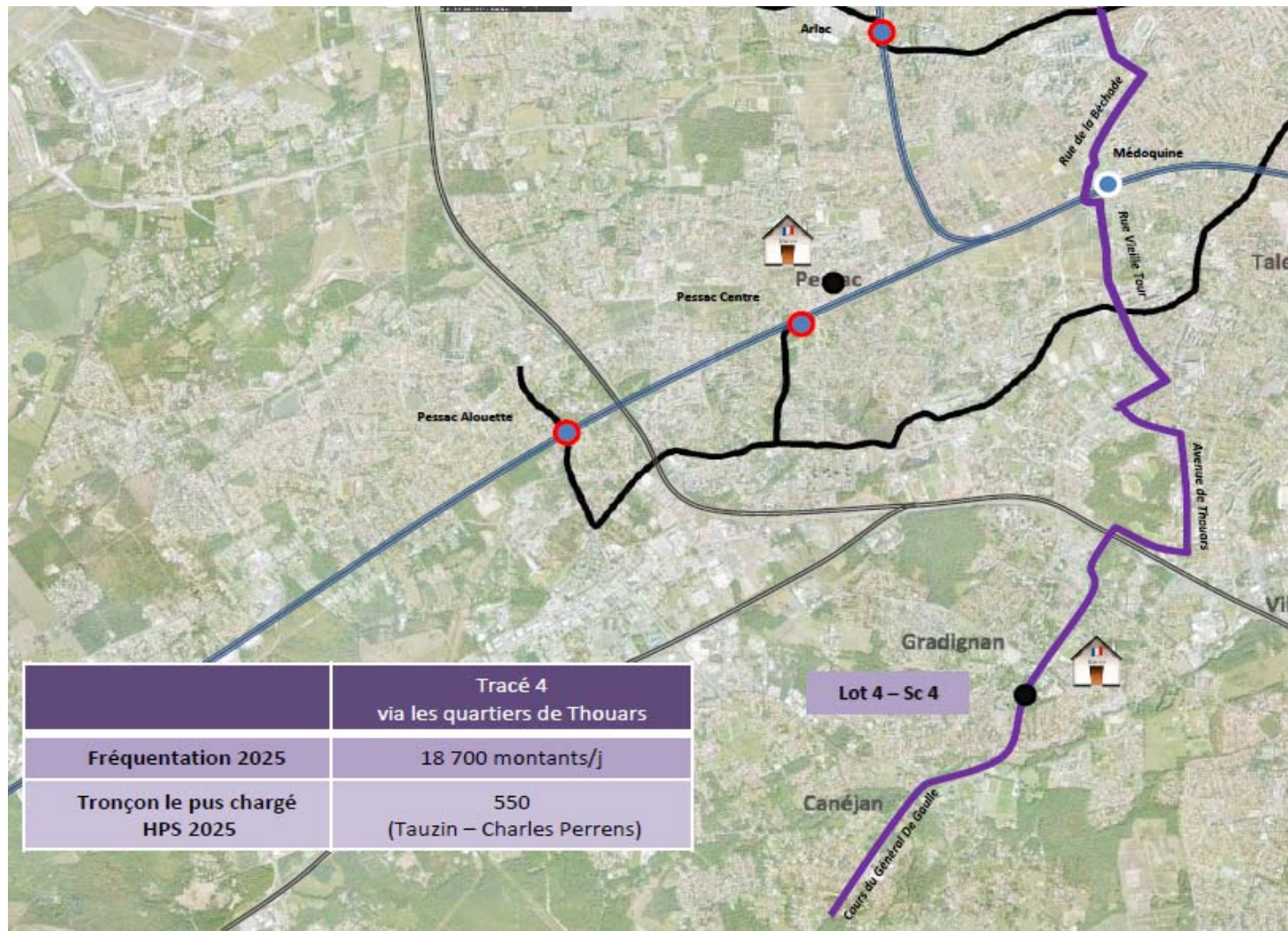
Lot 2 : Les modes préconisés



Lot 3 : Les modes préconisés



Lot 4 : Les modes préconisés



Concept multimodal déplacements : le plan cible

- Concept multimodal des déplacements -
Tracé par les boulevards



Les forts impacts sur les circulations automobiles à chaque point de connexion pénétrante/boulevards imposent **UN PROFOND CHANGEMENT DANS LES PRINCIPES D'ACCES A BORDEAUX :**

L'AUTOMOBILE N'EST PLUS LE MODE DE DEPLACEMENT PRINCIPAL !

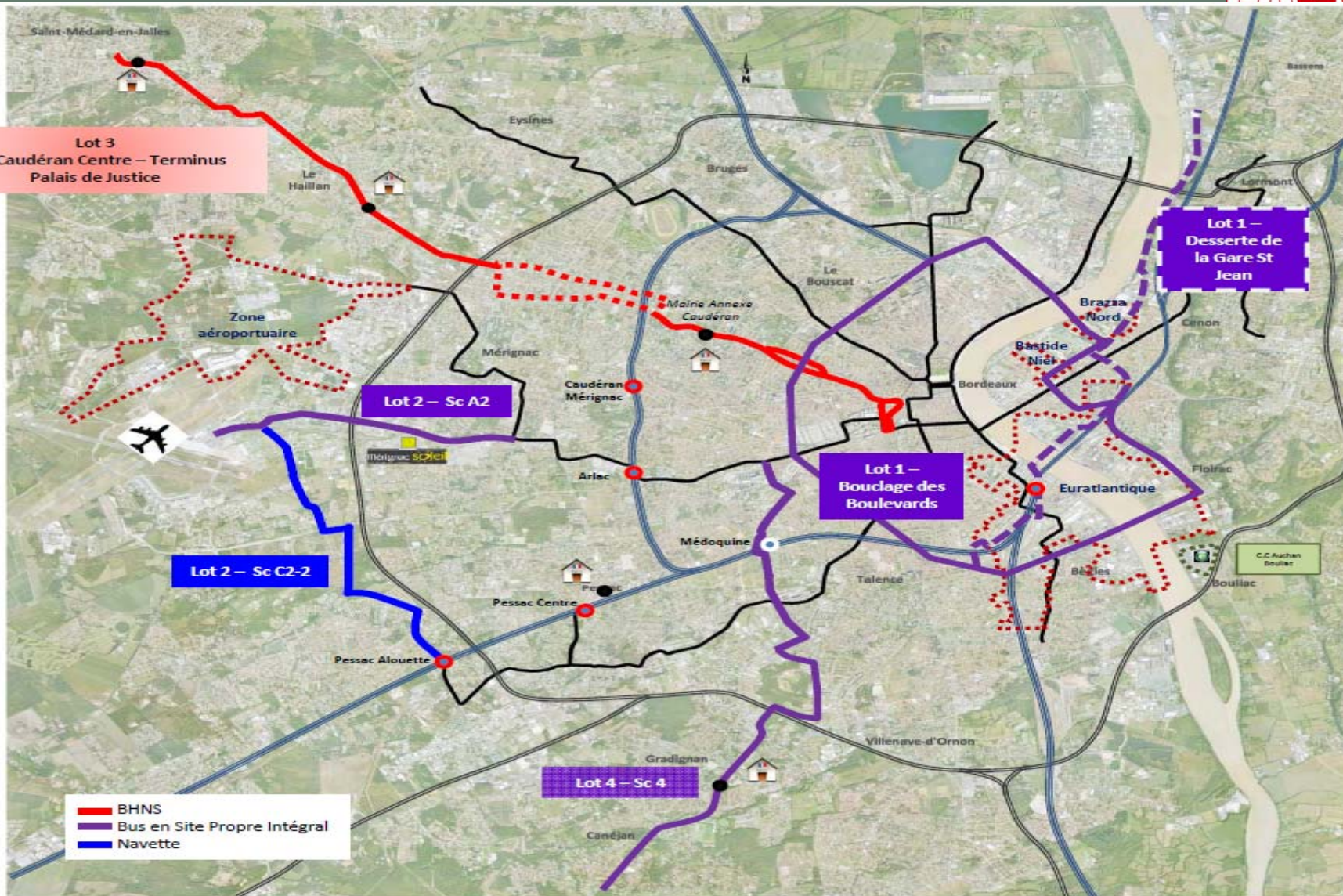
La mise en place d'un tel concept, nécessite donc de :

- fortement développer et promouvoir les modes alternatifs à l'automobile (TC, vélos, marche à pieds,...) ;
- mettre en place une politique de stationnement volontariste en cohérence ;
- mettre en oeuvre un plan de circulation contraignant afin d'éviter la diffusion du trafic automobile sur l'ensemble de la trame viaire (phénomène "d'étalement" de la demande automobile).

Légende

- Ligne TCSP circulaire
- Desserte TC renforcée + Appui du réseau interurbain et/ou ferroviaire en extra-rocade
- Parc-relais
- Flux VP favorisé
- Flux VP maîtrisé
- Liaison douce valorisée
- Parking de proximité (P + Marche)

L'ensemble des préconisations



Merci de votre attention